



Installationsanleitung für SMS4OL

Inhalt

Technische Voraussetzungen	2
Hinweis - Bitte beachten	2
Schritt 1 - Download der Installationsdatei.....	2
Schritt 2 - Installation des SMS4OLPro-Clients.....	2
Schritt 3 - Registrierung.....	3
1. Möglichkeit (Seriennummer und Passwort nötig)	3
2. Möglichkeit (Seriennummer nötig)	4
SMS4OL Registrierungsbestätigung	5
Weitere Informationen	5
Kontakt	5

Technische Voraussetzungen

- Microsoft Windows ©-Betriebssystem
- Microsoft Frame Work 2.0 (kostenlos erhältlich)

SMS4OL Pro ist ein Add-In für Microsoft Office Outlook® bzw. Microsoft Office Outlook Express®, mit dem Sie direkt über Microsoft Office Outlook SMS versenden können.

Mit Hilfe SMS4OL Pro können Sie auf Ihre Kontakte und Verteilerlisten von Microsoft Office Outlook®/ Microsoft Office Outlook Express® zugreifen und komfortabel SMS senden.

Hinweis - Bitte beachten

Bitte beachten Sie folgende Punkte, bevor Sie SMS4OLPro installieren:

- Microsoft Office Outlook® muss während der Installation geschlossen sein
- Microsoft Office Outlook® muss als Standard-Mailclient definiert sein

Schritt 1 - Download der Installationsdatei

Unter folgenden Link gelangen Sie zum Download des Add-Ins für SMS4OL Pro:

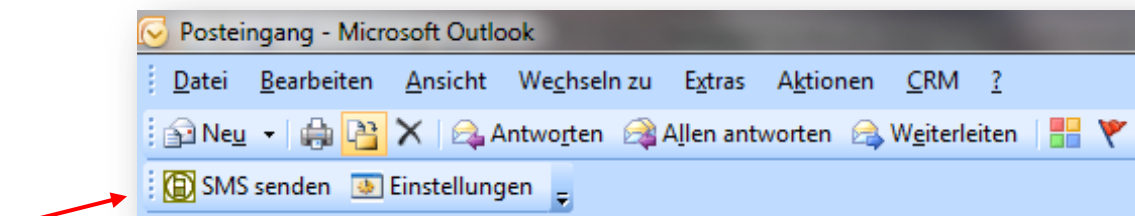
<http://www.sms4olpro.de/downloads.htm>

Um Microsoft Office Outlook® als Standard-Mailclient zu definieren, wählen Sie bitte unter Windows-Start – „Standardprogramme“ aus. Legen Sie dort Microsoft Office Outlook® als Standardprogramm fest.

Schritt 2 - Installation des SMS4OLPro-Clients

Bitte folgen Sie den Anweisungen des Installationsassistenten. Nachdem der Installationsvorgang fertig gestellt wurde, starten Sie Microsoft Office Outlook®.

Sie erhalten nun folgende Abbildung:



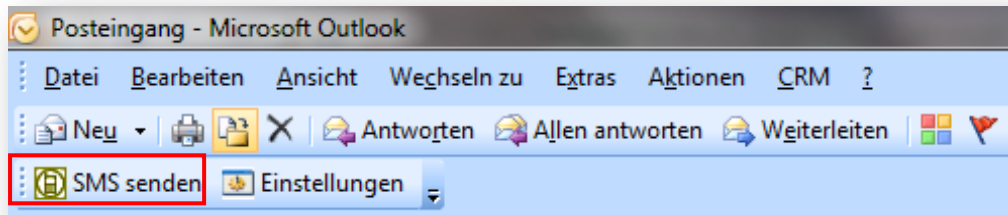
Schritt 3 - Registrierung

Für die Registrierung von SMS4OL Pro stehen Ihnen zwei Möglichkeiten offen:

1. Möglichkeit (Seriennummer und Passwort nötig)

Bei dieser Möglichkeit der Registrierung ist es erforderlich, dass Sie neben der Seriennummer auch das Passwort haben. Ansonsten verwenden Sie bitte die 2. Möglichkeit.

Bitte klicken auf den Button „SMS senden“, um die Registration vorzunehmen:



Es öffnet sich nun das SMS4OLPro Fenster, wählen Sie hier „Einstellungen“ und anschließend „Registrierungsdaten“ aus:

Es erscheint folgendes Fenster:

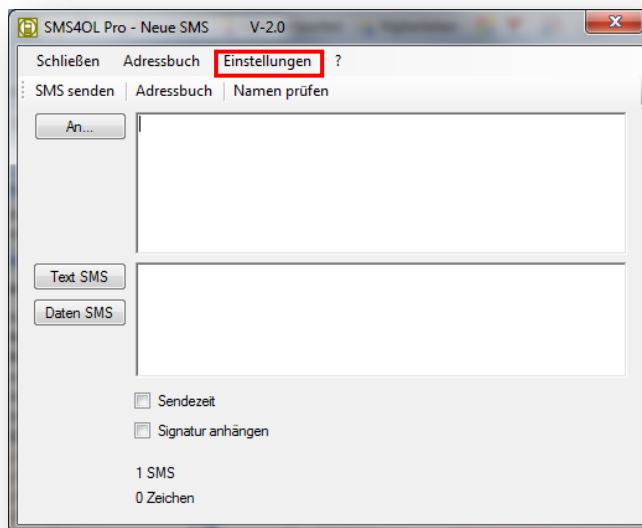


Abbildung 1

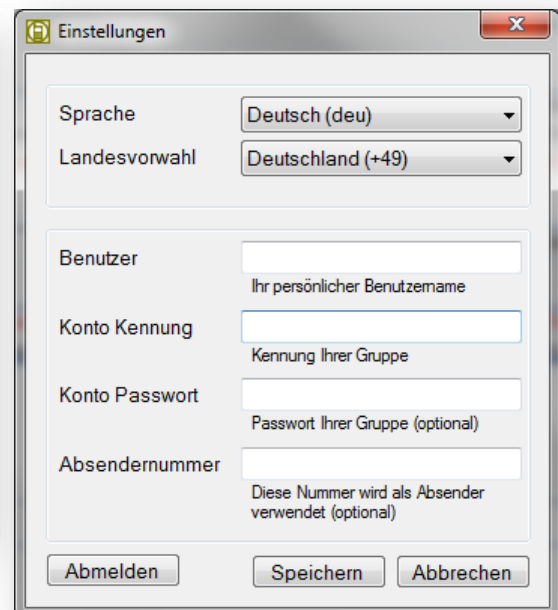


Abbildung 2

Einstellungen	Beschreibung
Sprache	Wählen Sie die Sprache für SMS4OL Pro aus. Sie können wählen zwischen deutsch und englisch.
Landesvorwahl	Bestimmen Sie außerdem eine Landesvorwahl. Diese wird als Standardvorwahl verwendet. Falls Sie eine Mobilfunknummer ohne Landeskennzahl bei einem Microsoft Office Outlook®-Kontakt eingegeben haben, wird automatisch die entsprechende Standardvorwahl für das Land hinzugefügt.
Benutzer	Geben Sie hier Ihren Namen, bzw. den Benutzernamen an. Dieser kann

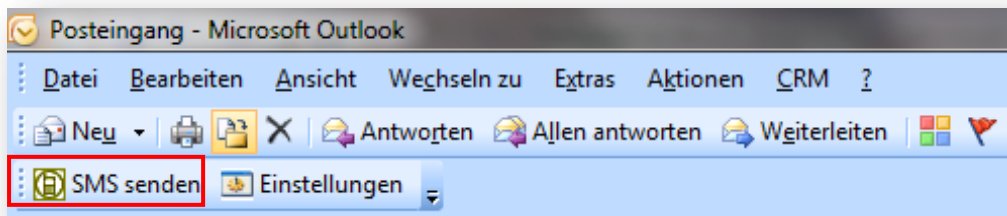
	frei bestimmt werden.
Konto Kennung	= Seriennummer. Bitte hinterlegen Sie hier die Seriennummer. Falls diese Ihnen nicht vorliegt, wenden Sie sich bitte an den Administrator.
Konto Passwort	Bitte geben Sie hier das Passwort an, das Sie bei der Bestellung von SMS4OL Pro erhalten haben.
Absendernummer	Hier können Sie Ihre eigene Absendernummer (Handynummer) angeben, diese erscheint beim Empfänger als Absender.

Speichern Sie Ihre Einstellungen, nachdem Sie die entsprechenden Felder ausgefüllt haben.

2. Möglichkeit (Seriennummer nötig)

Bitte nutzen Sie diese Möglichkeit, falls Ihnen das Passwort für SMS4OL Pro nicht vorliegt. Nach der Registrierung muss der Administrator den Zugang für Sie freischalten.

Bitte klicken Sie auf den Button „SMS senden“, um die Registration vorzunehmen:



Es öffnet sich nun das SMS4OLPro Fenster, wählen Sie hier „Einstellungen“ und anschließend „Registrierungsdaten“ aus:

Es erscheint folgendes Fenster:

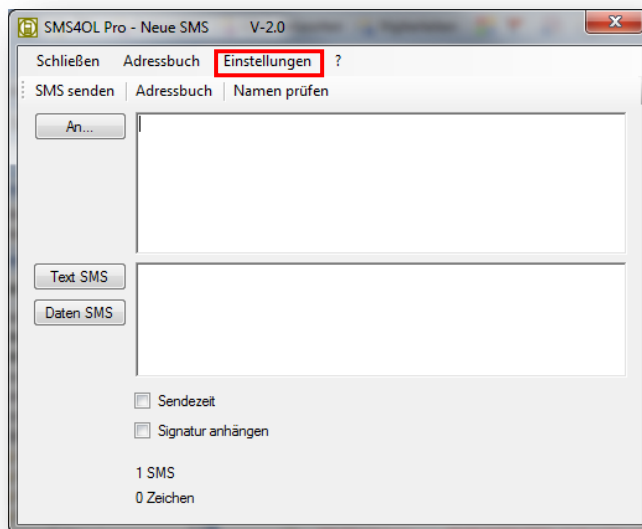


Abbildung 1

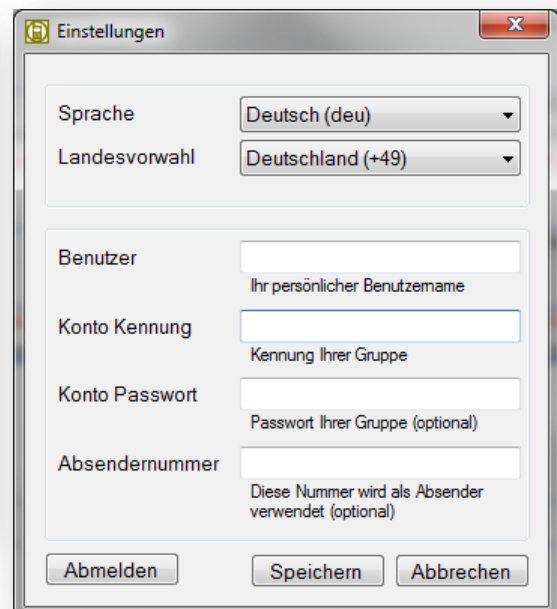


Abbildung 2

Einstellungen	Beschreibung
Sprache	Wählen Sie die Sprache für SMS4OL Pro aus. Sie können wählen zwischen deutsch und englisch.

Landesvorwahl	Bestimmen Sie außerdem eine Landesvorwahl. Diese wird als Standardvorwahl verwendet. Falls Sie eine Mobilfunknummer ohne Landeskennzahl bei einem Microsoft Office Outlook®-Kontakt eingegeben haben, wird automatisch die entsprechende Standardvorwahl für das Land hinzugefügt.
Benutzer	Geben Sie hier Ihren Namen, bzw. den Benutzernamen an. Dieser kann frei bestimmt werden.
Konto Kennung	= Seriennummer. Bitte hinterlegen Sie hier die Seriennummer.
Konto Passwort	Hier ist es nicht erforderlich, eine Angabe zu machen. Der Administrator muss die Aktivierung durchführen.
Absendernummer	Hier können Sie Ihre eigene Absendernummer (Handynummer) angeben, diese erscheint beim Empfänger als Absender.

Speichern Sie Ihre Einstellungen, nachdem Sie die entsprechenden Felder ausgefüllt haben.

SMS4OL Registrierungsbestätigung

Nachdem Sie Ihre Einstellung für die Registrierung gespeichert haben, erhalten Sie automatisch eine Registrierungsbestätigung von SMS4OL an Ihre Emailadresse.

Damit Sie SMS4OL nutzen können, müssen Sie gegebenenfalls auf die Freischaltung oder Aktivierung warten, die der zuständige Administrator in Ihrem Unternehmen durchführen muss.

Weitere Informationen

Weitere Informationen erhalten Sie im Benutzerhandbuch bzw. im Administrationshandbuch für SMS4OL Pro, diese sind unter folgenden Link erhältlich: <http://www.sms4olpro.de/downloads.htm>

Kontakt

Nähere Informationen erhalten Sie auch unter www.SMS4OLpro.de

Sollten Sie dennoch Probleme, Fragen und/ oder Anregungen haben, können Sie uns diese gerne an: support@sms4ol.de senden.